

# KITAHAMA TERRACE

大阪川床  
北浜テラス

# SHOBBY

北浜テラス  
ショッピングガイド 2019

www.kitahamaterrace.com

北浜テラス 検索

f i kitahamaterrace

新川床

NEW



LIFE DESIGN FRUIT no name

MAP 3

## 日本酒と季節を楽しむお店 北浜うらら

MAP 1

「北浜のゆるやかな川のほとり・・・中之島を見つめながら、大切な方と、ゆっくりなひとときを」おすすめ日本酒を、季節を感じる和の料理にあわせて、楽しんでいただきたい。日本料理の職人が、カジュアルに和める和食を、心をこめて手作りしてお出しさせていただきます。テラス席はレセプションにもご利用できます。他にも一階の室内と中之島バラ公園を一望出来る二階席(12名~18名で貸し切り可)もございます。心よりお待ちしております。

大阪市中央区北浜1-1-12  
Y'sピア北浜1F  
Tel. 06-6121-2038

営業時間  
17時~23時(L.O.22時)  
定休日 日曜日  
\*祝日は予約のみ営業



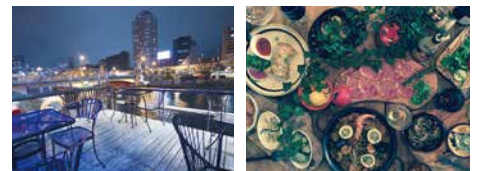
## クルージング&スペインバル 北浜ルンバ

MAP 4

気軽にお酒と食事を楽しめるスペインバル。テラス席からは土佐堀川にかかるライオン橋が一望でき、そのロマンチックな夜景は最高のロケーションです。外国の港町のバルをイメージした店内で、素敵な時間をお過ごし下さい。好評のクルージングは54名様まで乗船可能な大型船も就航いたしました。仲間と一緒に景色を眺めながら、BBQパーティーをお楽しみください。

大阪市中央区北浜1-1-29-1F  
Tel. 06-6222-6700

営業時間  
ランチ・カフェ 11時~17時  
ディナータイム 18時~24時  
定休日 不定休  
kitahamarumba.com



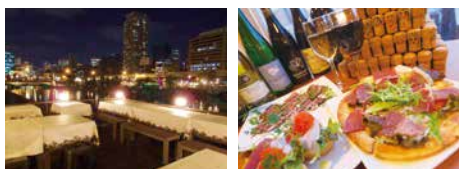
## イタリアンフレンチのビストロ Bistro bar 真琴

MAP 2

土佐堀川沿い中之島公園を望む、店内・テラス席共に夜景が綺麗なリバービュー!!  
料理約80品、アルコール・ソフトドリンク約100種、ボトルワイン約50種と豊富でリーズナブルなイタリアンフレンチのビストロ・バル。夫婦で営むアットホームな雰囲気です。飲み放題コース・料理のみのコース有。貸切可。貸切クルージング(2~54名様)は10:00~21:00の間で御予約可能です。

大阪市中央区北浜1-1-18  
忠治郎ビル1F  
Tel. 06-6228-0028

営業時間  
平日 17時~23時(L.O.22時)  
日祝 17時~22時(L.O.21時)  
定休日 不定休  
ランチ営業あり  
(お問い合わせください)



## MOTO COFFEE

MAP 5

ライオン橋のリバーサイドカフェ。コーヒーは名古屋の「コーヒーカジタ」の豆を使用。ハンドドリッップで淹れた丁寧な味を、系列店のシェルフで扱う作家ものの器で楽しめます。自家製ケーキをはじめ吹田の「ミルヴィラージュ」から届くパンも好評です。テイクアウトもできます。

大阪市中央区北浜2-1-1  
北浜ライオンビルディング  
Tel. 06-4706-3788

営業時間  
12時~19時(L.O.18時半)  
定休日 不定休  
www.shelf-keybridge.com/  
motocoffee.html



## LIFE DESIGN FRUIT no name

NEW

MAP 3

2019年春オープン予定

母体であるフルーツ店の強みを活かした商品を展開する予定。

大阪市中央区北浜1-1-28  
ビルマビル1F  
Tel. 06-4707-0015

営業時間  
9時~19時  
定休日 不定休  
hanafu.jp



## イタリアン BUON GRANDE ARIA

MAP 6

中之島中央公会堂を望む最高のロケーションと、こだわり抜いた旬素材の豊かな味わいを、最大限に引き出し、シェフのプライドの限りを尽くし彩ったお料理と、店内のワインカーブにはソムリエが選んだ約200種類のワインを取り揃えており、皆様をこころ華やくひとときへと誘い致します。有名デザイナーが手がけた店内は、テラス席、店内席合わせて約80名様がおゆったりとくつろげる空間を実現しております。

大阪市中央区北浜2-1-3  
北浜清友会館1F  
Tel. 06-6202-1991

定休日 日曜日・祝日  
祝日不定休  
www.buongrande.com



## 酒処麵処 きのした

MAP 7

旬の食材にこだわった絶品北浜テラスコース。北浜テラスで肩肘張らず気軽に楽しめる、旬の食材こだわった絶品北浜テラスコース。プレミアム飲み放題90分付き3,500円が人気です。

大阪市中央区北浜2-1-5  
Tel. 06-6226-1096

営業時間  
11時~15時  
17時~23時  
定休日 不定休  
kinoshitakitahama.jimdo.com



## CHINESE CAFE RESTAURANT 農家厨房 北浜店

MAP 8

ホテルで20年以上勤務して築かった料理の知識を生かし美味しいだけでなく美味しさの中に身体にやさしい料理を地元泉州の野菜やシェフの畑の食材を使って食べて健康に、景色を見て心も健康にもたやすことのできるレストランです。野菜は幸せの源です。健康は幸せの原点です。

大阪市中央区北浜2-1-7  
EDKビル1F  
Tel.06-6222-3330

営業時間  
ランチ 11時~15時  
カフェ(土祝のみ) 15時~17時  
ディナー 17時~L.O.22時  
定休日 不定休  
nou-chu.com



## BAR&GRILL Le Bleu

MAP 9

Bar&Grill Le Bleu(ル ブルー)では、1ポンドステーキやハンバーグをダイナミックに、西欧アラカルト、ワインやカクテルをカジュアルにお召し上がりいただけます。ランチはもちろん、休日はカフェタイムも営業しております。大阪の知と文化と歴史のシンボル大阪中央公会堂、昼夜問わず美しい四季折々の風景を眺めながら水辺での豊かなひとときをお過ごしくださいませ。

Le Bleu隣接の北浜テラス船着場より、系列店のBAR BANKS号も就航予定です。(乗船人数11名様まで) 各種貸切パーティー・クルーズパーティー等のご予約承っております。詳しくは電話でお問い合わせください。

大阪市中央区北浜2-1-14  
KITAHAMA BOAT HOUSE 1F  
Tel.06-6232-0232

営業時間  
平日:  
ランチ 11時~14時半(L.O.14時)  
ディナー 16時~23時(L.O.22時半)  
土日祝  
ランチ・カフェ・ディナー  
11時~23時(L.O.22時半)



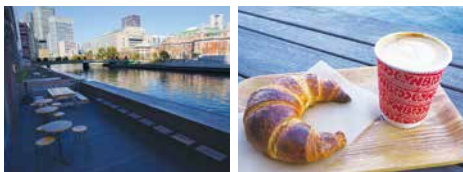
## カフェ Brooklyn Roasting Company Kitahama

MAP 10

New York Brooklyn発のスペシャルティコーヒー専門店。日本国内においては初めての路面店です。Brooklyn Roasting Companyでは最高品質のフェアトレード認証、レインフォレストアライアンス及び有機栽培の認証を受けたサスティナブルコーヒーだけを提供しています。一押しは開放的な空間の店内と商品としてはアメリカンサイズのラテや、日替わりで様々なコーヒーをドリップやフレンチプレスでお楽しみいただけます。

大阪市中央区北浜2-1-16-1F  
Tel.06-6125-5740

営業時間  
平日 8時~20時(L.O.19時半)  
土日祝 8時~19時(L.O.18時半)  
brooklynroasting.jp



## 喫茶&バー MOUNT

MAP 11

一面ガラス張りの入り口からは外の景色まで一望できる喫茶&Bar。店内に一步入ると、新しいがどこか懐かしい空間。挽きたての香ばしいコーヒーと看板メニューの揚げパンのシナモンの香りで迎えられる。スイーツに限らず、カレーやお惣菜パンなども充実している。貸切イベントなども可能で、色んな楽しみ方ができる開放的な空間である◎

大阪市中央区北浜2-1-17  
北浜ビジネス会館1F  
Tel. 06-6227-8024

営業時間  
平日 10時~18時  
土 11時~18時  
日 祝 11時~17時半 ※時間変動あり  
※貸切可能  
www.facebook.com/  
MOUNTKITAHAMA/



## カジュアルレストラン OUI

MAP 12

中央公会堂を正面に眺める絶好のロケーション。歴史を感じる水辺の風景とともにワインで乾杯! フレンチや和を取り入れた、イタリアンカジュアルな料理は一皿のボリュームもあり、食事派、飲む派ともに満足できるスタイリッシュなお店です。平日のランチは1,000円~。

大阪市中央区北浜2-1-21  
北浜ゲイトビル1F  
Tel. 06-6233-1192

営業時間  
月~金 ランチ 11時~14時  
ディナー 17時~23時(L.O.22時)  
土 ランチ 11時半~14時半  
ディナー 17時~23時(L.O.22時)  
定休日 日祝休  
\*祝日営業の場合あり、ご確認下さい。  
www.oui-r.com



## BAR&GRILL Le Bleu

MAP 9

Bar&Grill Le Bleu(ル ブルー)では、1ポンドステーキやハンバーグをダイナミックに、西欧アラカルト、ワインやカクテルをカジュアルにお召し上がりいただけます。ランチはもちろん、休日はカフェタイムも営業しております。大阪の知と文化と歴史のシンボル大阪中央公会堂、昼夜問わず美しい四季折々の風景を眺めながら水辺での豊かなひとときをお過ごしくださいませ。

Le Bleu隣接の北浜テラス船着場より、系列店のBAR BANKS号も就航予定です。(乗船人数11名様まで) 各種貸切パーティー・クルーズパーティー等のご予約承っております。詳しくは電話でお問い合わせください。

大阪市中央区北浜2-1-14  
KITAHAMA BOAT HOUSE 1F  
Tel.06-6232-0232

営業時間  
平日:  
ランチ 11時~14時半(L.O.14時)  
ディナー 16時~23時(L.O.22時半)  
土日祝  
ランチ・カフェ・ディナー  
11時~23時(L.O.22時半)



## カジュアルダイニングカフェ & ISLAND

MAP 13

北浜テラスのWest Coastをイメージして作られた#おしゃれカフェ! ゆったりランチ、夜はガッツリお肉とクラフトビール、いろんな楽しみ方ができるお店です!

大阪市中央区北浜2-1-23  
日本文化会館 1F  
Tel. 06-6233-2010

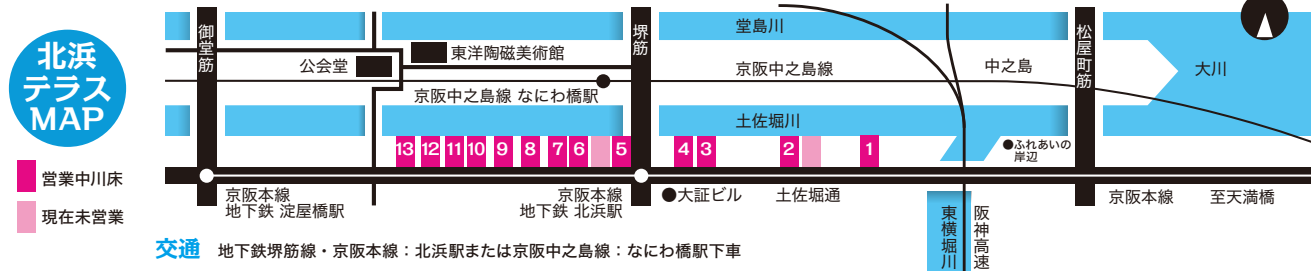
営業時間  
ランチ 11時~14時  
カフェ 14時~18時  
ディナー 18時~23時  
(フードL.O.21時ドリンク22時)  
定休日 なし  
andisland.com



SHOPEE  
2019

北浜テラス  
ショッピングガイド 2019

北浜テラスの実施は原則12月末までです。営業時間及びテラス営業期間はお店により異なります。各店舗にお問い合わせ下さい。



## 水都大阪の風物詩 大阪の川床で味わう。

「北浜テラス」は、大阪の新たな風物詩として水辺に賑わいをもたらすことを目的に、北浜地域のテナントや建物オーナー、NPO、住民等からなる北浜水辺協議会が実施するものです。2009年、日本で初めて任意の地域団体が占用許可を受け、日本で初めて川床の常設化を実現し3川床でスタート、2019年現在で15川床となりました。



川を活かしたまちづくり  
北浜水辺協議会

【お問い合わせ】北浜水辺協議会事務局 / www.osakawayuka.com



www.kitahamaterrace.com

北浜テラス 検索

f @ kitahamaterrace